



.....

CUADERNO DIDÁCTICO
EDUCACIÓN PRIMARIA (2º CICLO)

ACTIVIDAD 1: Responde brevemente a estas dos preguntas:

a) ¿Qué son animales vertebrados?

Los que tienen columna vertebral. Se clasifican en 5 grupos: mamíferos (león), aves (águila), reptiles (serpiente), anfibios (rana) y peces (carpa).

B) ¿Qué son animales invertebrados?

Los que no tienen columna vertebral. Se clasifican en 6 grupos: equinodermos (estrella de mar), artrópodos (araña), gusanos, moluscos (caracol, mejillón, pulpo), medusas y esponjas.

Une con flechas los animales que correspondan a vertebrados e invertebrados.

Insecto palo
Mariposa
Araña
Lobo
Lombriz
Ciervo
Oso
Águila
Rana

VERTEBRADOS

INVERTEBRADOS

ACTIVIDAD 2: La visita al zoo empieza con una frase que tenéis que descubrir. Utilizando la primera letra de cada palabra resolveréis el misterio:

Vaca-Águila-Mofeta-Oso-Serpiente-Avestruz-Víbora-
Elefante-Rana-Loro-Anaconda-Iguana-Marmota-Pantera-
Oca-Ratón-Tigre-Adax-Nécora-Ciervo-Insecto-Abeja-
Dragón-Emú-Liebre-Zarapito-Ornitorrinco-Orca-Estrella-
Nutria-Libélula-Avispa-Cuervo-Osezno-Niala-Sapo-
Estornino-Rinoceronte-Varano-Avefría-Cebra-Impala-
Oveja-Nutria-Dromedario-Escarabajo-Lobo-Orix-
Salamandra-Ajolote-Navaja-Ibex-Mono-Aguja-Lombriz-
Escorpión-Salmón.

Frase secreta:

"VAMOS A VER LA IMPORTANCIA DEL ZOO EN LA CONSERVACIÓN DE LOS ANIMALES".

Esta frase es la que usa la guía para comenzar la visita al zoo.

ACTIVIDAD 3: Completa las frases:

1. Algunos reptiles como el lagarto caminan con **cuatro** patas
2. El emú no vuela pero **corre** como una moto.
3. El tigre vive en la **selva** y el león en la **sabana**.
4. Los anfibios adultos viven tanto en la **tierra** como en el **agua**.

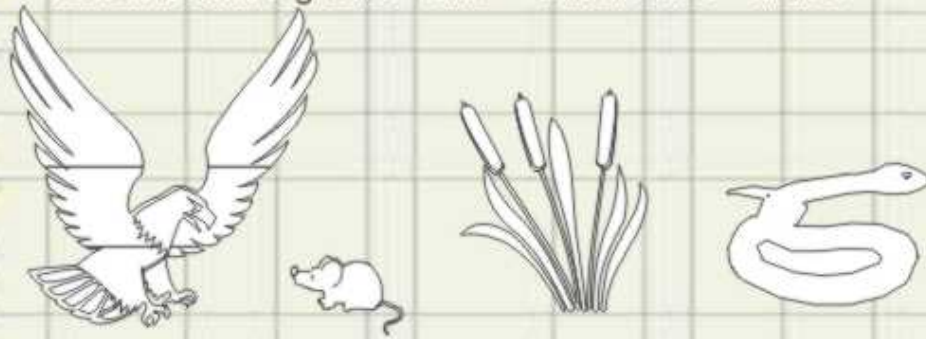
ACTIVIDAD 4: Indica si son verdaderas (v) o falsas (f) las siguientes frases:

- Las aves son ovíparas. **V**
- Las partes de un insecto son : cabeza, tronco y abdomen. **V**
- Los peces pueden regular la temperatura de su cuerpo. **F**
- Los buitres se alimentan de carroña. **V**
- La tortuga es un anfibio. **F**
- Las arañas tienen 8 patas. **V**

ACTIVIDAD 5: Cadena alimentaria: Grupo de animales o plantas de un ecosistema que se alimentan unos de otros. Una cadena alimentaria comienza con una planta, sigue con un herbívoro que come esta planta, y continúa con un carnívoro que come al herbívoro. ASCENDENTE: Planta, herbívoro carnívoro DESCENDENTE: carnívoro, herbívoro, planta.



ASCENDENTE: Hierba saltamontes rana cigüeña
DESCENDENTE: Cigüeña rana saltamontes hierba



ASCENDENTE: Hierba ratón serpiente águila
DESCENDENTE: Águila serpiente ratón hierba

ACTIVIDAD 6: Encuentra los 11 animales del zoo que se han perdido en esta sopa de letras.

LEON

OSO

MIGALA

RANA

PATO

W	I	A	L	I	U	G	A	T	V
S	P	E	R	Z	O	U	R	I	A
S	A	E	M	U	S	F	E	E	R
O	T	D	I	P	E	I	D	L	B
M	O	N	O	C	D	R	I	E	O
E	C	A	N	O	H	K	M	O	C
E	U	I	B	B	U	H	O	N	A
M	L	S	O	A	L	L	Z	X	F
O	A	L	A	G	I	M	E	O	U
H	A	O	X	R	A	N	A	S	B
P	R	S	O	K	L	M	D	O	N

BUHO

MONO

ÑANDU

AGUILA

LINCE

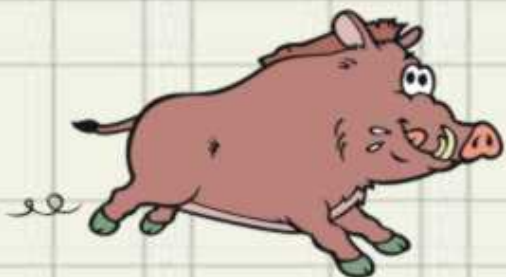
COBRA

ACTIVIDAD 7: El 29 de Abril es el Día del Animal!!

Los animales son seres vivos igual que el ser humano. Por ello existe una Declaración Mundial de los Derechos de los Animales. Respetamos a un animal cuando:

1. Protegemos y cuidamos su hábitat y permitimos que estén en libertad.
2. Si tenemos mascota debemos darle los cuidados necesarios de ejercicio, alimento, médicos, etc.
3. Si buscamos una mascota lo mejor es adoptar un perro o gato. Y **INUNCA** debemos comprar especies exóticas. Una especie exótica es cualquier animal o planta que está fuera de su lugar de nacimiento, por ejemplo, loros, tortugas, serpientes, tarántulas, iguanas... los traen de otros continentes para venderlos como mascotas y jamás podrán regresar a su casa.

¿Qué debemos y no debemos hacer con los animales? Escribe en la página siguiente lo que crees que se debe hacer y no hacer con los animales.



Coger nidos en el bosque.

Darle de comer a los gatos callejeros.

Informarnos antes de comprar una mascota.

Comprar una iguana.

No tirar basura en el campo.

Dejar las cacas de nuestro perro en la playa o en el césped de un parque público

Tocar y darle de comer a los animales salvajes que viven en cautividad.

NO DEBEMOS

Coger nidos en el bosque.

Comprar una iguana.

Dejar las cacas de nuestro perro en la playa o en el césped de un parque público

Tocar y darle de comer a los animales salvajes que viven en cautividad.

DEBEMOS

Informarnos antes de comprar una mascota.

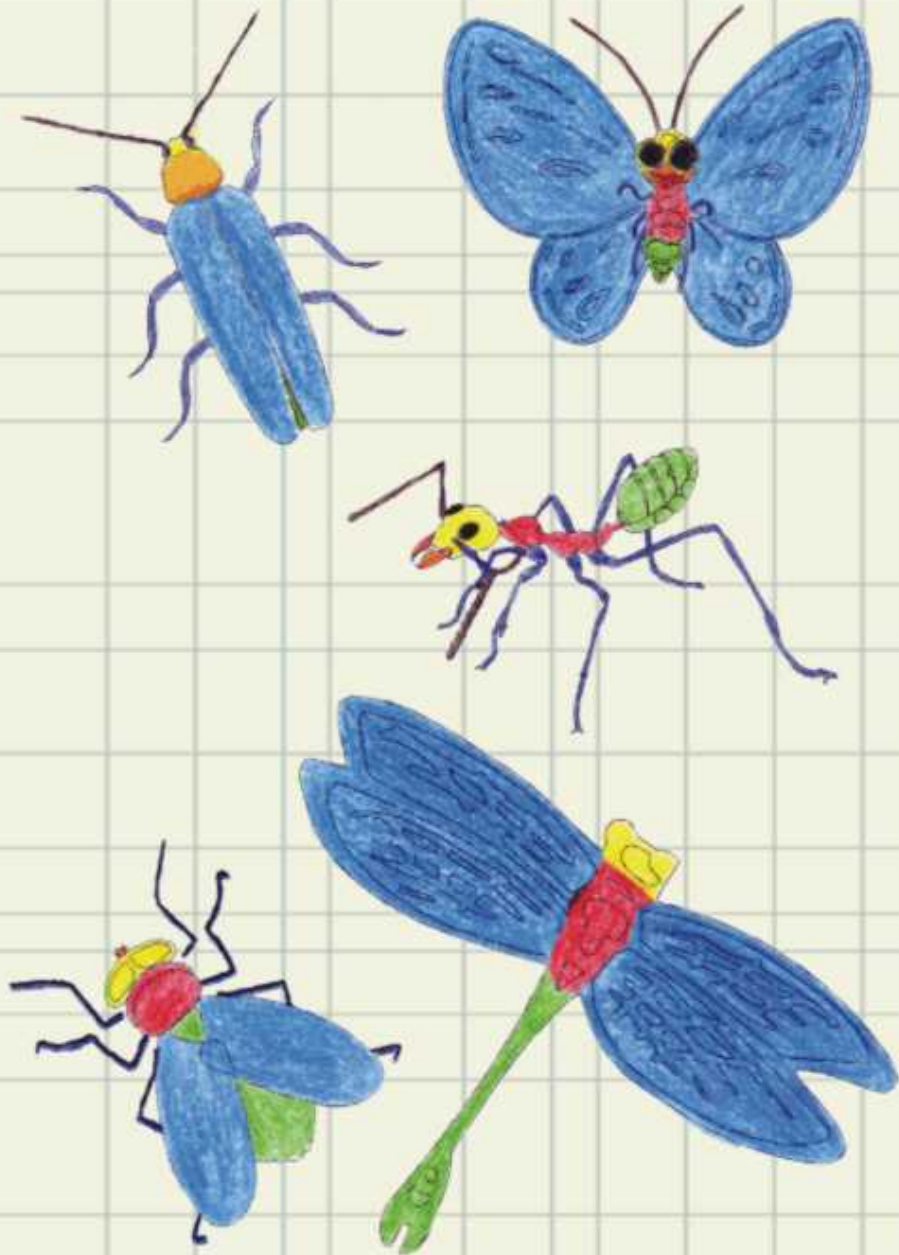
No tirar basura en el campo.

ACTIVIDAD 8: Los insectos están en todos los lados; constituyen más de la mitad de todos los seres vivos en el planeta.

Hasta hoy se han descubierto más de un millón de especies de insectos y ¿te puedes creer que hay muchos más esperando a ser descubiertos? ¿Cómo podemos diferenciar un insecto de otro "bicho" que no lo es? Pues contando las patas que siempre van a ser 6; no tienen huesos pero su piel es muy dura y su cuerpo va a estar dividido en tres partes: cabeza, tórax y abdomen. En la **cabeza** tienen los ojos, la boca y las antenas por las cuales detectan olores y sonidos. Las patas y las alas están pegadas al **tórax**. Y en el **abdomen** tienen el aparato digestivo, respiratorio y reproductor. Los insectos cumplen un **papel muy importante** en la naturaleza; al igual que los humanos, tienen gran variedad de trabajos, por ejemplo, son fabricantes de comida, recicladores, depredadores, fabricantes de seda, descomponedores, etc...

Colorea los insectos de la página siguiente, según la clave y obsérvalos con atención:

Amarillo	→	Cabeza
Rojo	→	Tórax
Verde	→	Abdomen
Azul oscuro	→	Patatas
Azul claro	→	Alas
Marrón	→	Antenas
Negro	→	Ojos
Naranja	→	Boca



ACTIVIDAD 9: Completa el siguiente cuadro:

	Tigre	Águila	Tortuga
ESTÁ CUBIERTO DE	Pelo	Plumas	Escamas
COME	Carne Carnívoro	Carne Carnívoro	De todo Omnívoro
VIVE EN	Selva	Zona montañosa	Ríos
PERTENECE AL GRUPO	Mamíferos	Aves	Reptiles

ACTIVIDAD 10: Pon con flechas cada animal en su bioma: correspondiente:



León Tigre Serpiente Mono
Pantera Cebra Rinoceronte



Selva: Tigre-Serpiente-Mono
Sabana: León-Pantera-Cebra-Jirafa

Definiciones:

Hábitat: El lugar concreto o sitio físico donde vive un organismo, animal o planta, a menudo caracterizado por una forma vegetal o por una peculiaridad física dominante. Ejemplo: Hábitat de lagunas o bosques. Pueden referirse a un área tan grande como un océano o un desierto, o tan pequeño como una roca.